

ZESPÓŁ SZESCIU BUDYNKÓW  
WIELORODZINNYCH  
Z GARAŻEM I PARKINGIEM ZEWN.  
ZĄBKI UL.SKRAJNA,  
dz. nr ewid.: 2/2, obręb 03-29 (0053)

Zał. nr ... RZUT KONDYGNACJI Z ZAZNACZENIEM LOKALU MIESZKALNEGO

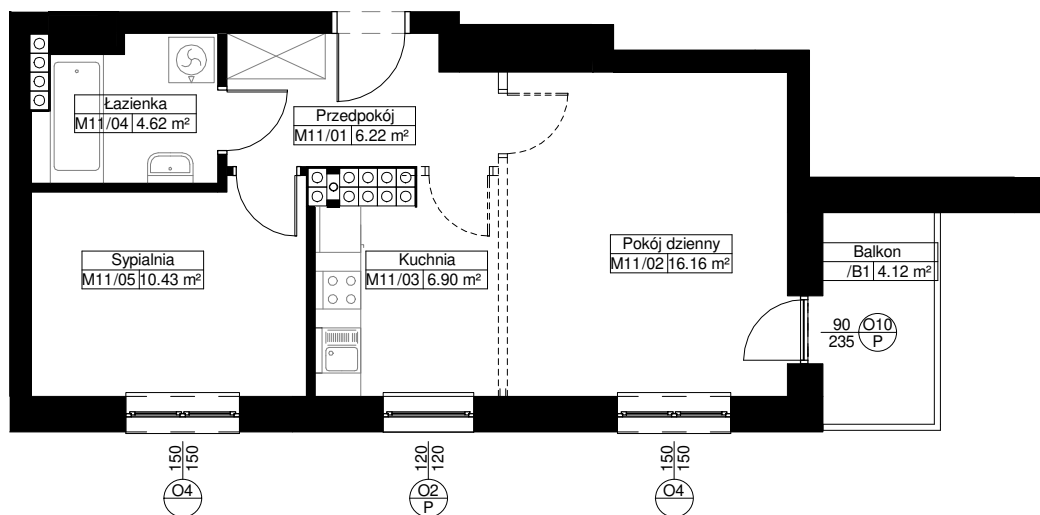
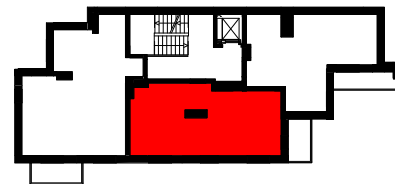
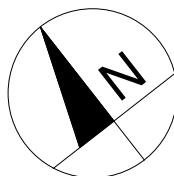
## ZĄBKI, SKRAJNA 15

BUDYNEK B0

### LOKAL MIESZKALNY M11/PIĘTRO 4 /2PK

POW. UŻYTKOWA - 44,33m<sup>2</sup>

POW. BALKONU - 4,12m<sup>2</sup>



**BIURO SPRZEDAŻY**  
KREDYTY HIPOTECZNE. MIESZKANIA

ul. Powstańców 33 lok. U14, 05-091 Ząbki  
[www.biurosprzedazy.com.pl](http://www.biurosprzedazy.com.pl)  
[biuro@biurosprzedazy.com.pl](mailto:biuro@biurosprzedazy.com.pl)  
**tel. 604 771 746**

Uwaga:

1. Powierzchnie pomieszczeń podano w osiach ścian  
możliwych do wyburzenia zgodnie z normą PN-ISO 9836:1997  
- właściwości użytkowe w budownictwie, określanie i obliczanie  
wskaźników powierzchniowych i kubaturowych.

0 1 2m